

Projet social, partenariats et préfiguration

2019

Les connaissances et la réflexion du groupe-projet ont permis de définir les bases suivantes :

La démarche :

- ⇒ Des valeurs incontournables : diversité, auto-détermination, citoyenneté,
- ⇒ Une réflexion fondée sur des besoins identifiés
- ⇒ Un socle de fondamentaux :
 - des logements pérennes dans un quartier urbain équilibré
 - un esprit de coopération et de bienveillance
 - un rôle social valorisant pour les personnes
 - une démarche participative
 - la prise en compte des besoins individuels
 - un soutien à la vie sociale et partagée

Le projet :

- un principe de mixité au sens très large : intergénérationnelle, diversité des handicaps et des typologies de logements ;
- des locaux avec des espaces partagés propices à la rencontre entre les habitants
- un soutien à la vie sociale et partagée pour les habitants de l'immeuble, et plus largement à l'échelle du quartier.

2020

Le quartier Guillaumet :

C'est là que seront implantés nos logements : ex-CEAT, carrefour des quartiers Jolimont-Roseiraie-Soupetard, à Toulouse, tout près du centre-ville, bien desservi par les transports en commun : **construction prévue de 1200 logements, dont 45% de logements sociaux.**

⇒ **Patrimoine Languedocienne**, bailleur social de l'immeuble, est choisi pour inscrire **Envol'Toit** dans la **dimension innovante** de ce futur quartier, auquel s'ajouteront plusieurs tiers-lieux, espaces de rencontre et de partage, pour favoriser le vivre-ensemble.

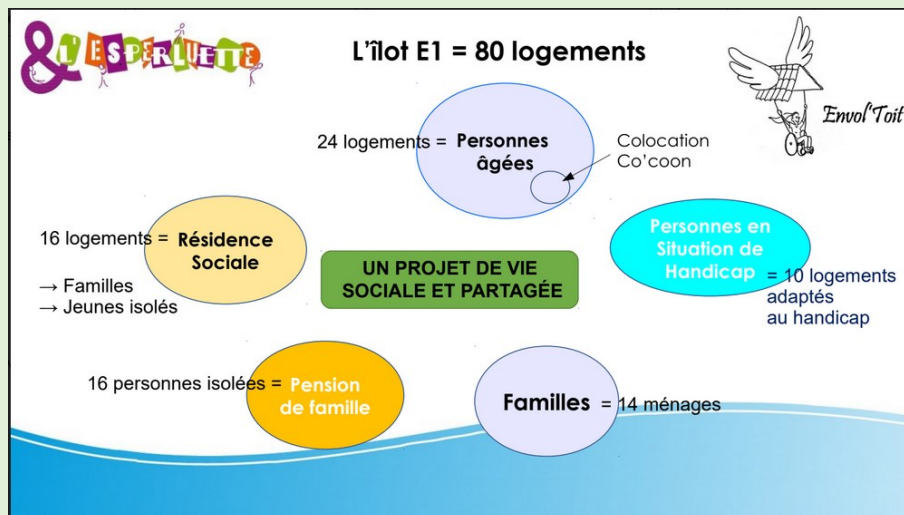
⇒ **Cogedim** met en place un groupe de travail impliquant l'Esperluette, autour de l'**accessibilité universelle du quartier**.

⇒ **L'Esperluette** organise le forum de l'Habitat inclusif, lors des **Rencontres Ville et Handicap** de Toulouse.

L'Envol :

L'Envol, c'est le nom de notre immeuble ! Bâtiment de **80 logements**, intégrant **10 appartements** dédiés au projet **Envol'Toit** de l'Esperluette.

Le bâtiment comprendra également plusieurs espaces de vie sociale et partagée comme une salle de convivialité avec cuisine, des espaces verts, une laverie, un salon, ...



L'Esperluette et Habitat et Humanisme définissent le cahier des charges du bâti soutenu par Vitam Ingénierie.

Un cahier d'usage est élaboré et remis aux architectes de COGEDIM.